

1 研究主題

算数科学習における「伝え合う力」の育成

2 主題設定の理由

(1) 昨年度の研究から

昨年度は、研究主題を「わかる、できる感動から、夢を育む授業の創造(1年次)」とし、サブテーマ「考える楽しさを実感できる学習活動の展開」に視点をあて、算数科を中心とした研究に取り組んだ。

その結果、問題解決的な学習における学習の見通しの持たせ方や課題提示の工夫などについて、一定の成果を得ることができた。しかし、その一方で、子どもたちの学ぶ姿はまだまだ受動的であり、学習課題をしっかりと掴み主体的に考えたりする点や、自分の考えを意欲的に伝え、友達の考えから思考を深めるといった点に大きな課題が残った。

そこで、本年度は、昨年度の研究を踏まえ、研究主題を「伝え合う力」の育成に焦点を当て、本研究主題を設定した。

(2) 「伝え合う力」とは

算数科学習における「伝え合う力」を本研究では、次のように考える。

自分の考えをわかりやすく伝え、
相手の考えを正確に理解し、自分の考えに生かすことができる力

(3) 児童の実態から

昨年度の学力検査(NRT)の結果では、算数科の学校平均は、全国標準に比べて上回っているが、学年間において大きな差がある。また、評価問題「ゆうチャレンジ」(熊本県教育委員会)の結果からも、数学的な思考や表現処理に課題があるという結果が出た。

そのような実態から「考える力」や「表現する力」を統合した「伝え合う力」を十分に育てる必要がある。

3 研究の仮説

自分の考えを明確にもつような手だての工夫やかんがえたことを全体に広げる学習の場を工夫すれば、子どもたちに、「伝え合う力」の育成を図ることができるであろう。

4 研究の視点

視点A 自分の考えを明確にもつような手だての工夫
なかはら学習（問題解決的学習過程）の弾力化と深化
学習課題を明確にとらえる問題提示の工夫
子どもの自力解決を支える支援の工夫

視点B 考えたことを全体に広げる学習の場を工夫
集団での話し合いの仕方の工夫
考えたことを表現する方法の工夫（絵・数式・文）
子どもが考えを広げ深める指導の工夫

5 研究の組織について

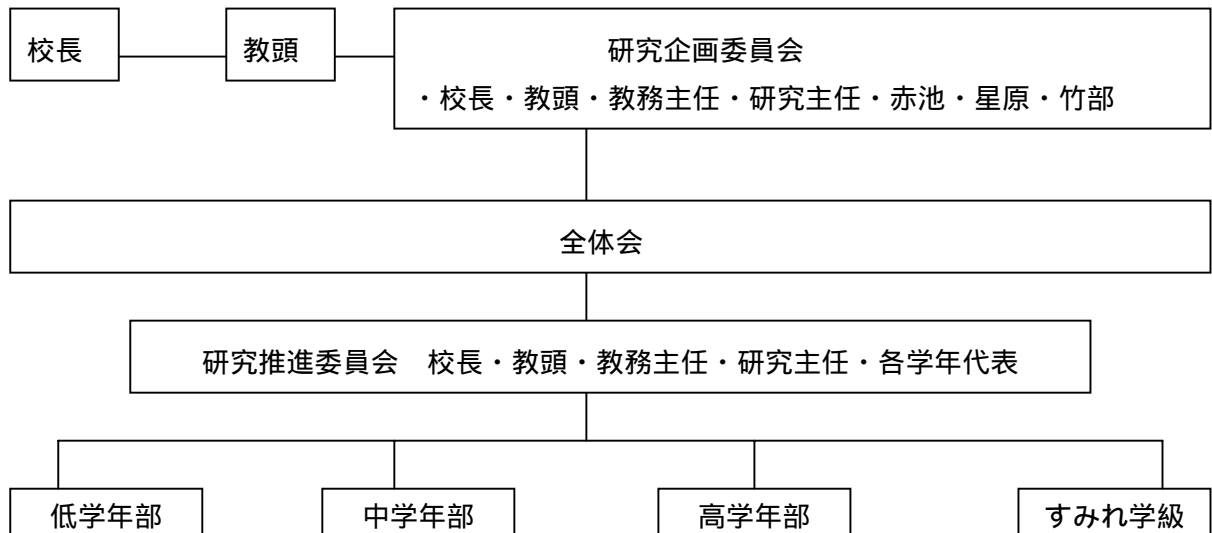
(1) 学年部

低学年・中学年・高学年・すみれの4つの学年部を組織する。

* 学年部には、担任外もいずれかに所属する。

* すみれ学級の担任は、必要に応じてそれぞれの該当学年に参加する。

(2) 研究組織図



委員会	主な内容
研究企画委員会	研究の企画（原案）作成・研究計画の立案。
研究推進委員会	各学年の意見をもとに、研究内容の検討。各学年・学級での研究の推進。

6 平成 18 年度 校内研修計画

(1) 年間校内研修計画

	第 1 週	第 2 週	第 3 週	第 4 週	第 5 週	備考
5		11 日 (木) 校内研修 1 児童理解・人事評価・研修計画	16 日 (火) 職員会議	22 日 (月) 校内研修 2 主題研究・研究内容の検討・研究組織の編成	31 日 (水) 校内研修 3 職員体育	* 15 日 研究企画委員会
6		6 日 (火) 校内研修 4 学年部研究テーマ 研究内容の検討	13 日 (火) 職員会議	20 日 (火) 校内研修 5 人権教育: レポート 検討会	27 日 (火) 校内研修 6 事前研究会 【大研】	
7		4 日 (火) 校内研修 7 授業研究会 【大研】	11 日 (火) 職員会議	21 日 (金) 職員会議 校内研修 8 事例研修		
8				21 日 (月) 職員会議 校内研修 9 事例研修	30 日 (水) 職員会議 校内研修 10 2 学期の計画	* 夏季休業中に別途、パソコン研修、職員作業を実施予定
9		5 日 (火) 校内研修 11 人権教育 (児童理解)	12 日 (火) 職員会議 校内研修 12 事例研修	19 日 (火) 校内研修 13 事例研修	26 日 (火) 職員会議	
10	3 日 (火) 職員会議	10 日 (火) 校内研修 14 事前研究会 【中研】	17 日 (火) 職員会議	23 日 (月) 校内研修 15 授業研究会 【中研】	31 日 (火) 校内研修 16 学年部研究内容の 検討	* 中研は、 23~24 日 で実施
11		7 日 (火) 校内研修 17 事前研究会 【大研】	14 日 (火) 職員会議	21 日 (火) 校内研修 18 人権教育(人権教育 について)	28 日 (火) 校内研修 19 授業研究会 【大研】	
12		5 日 (火) 職員会議	12 日 (火) 校内研修 20 2 学期のまとめ 教育論文の作成	19 日 (火) 校内研修 21 3 学期の計画	22 日 (金) 職員会議	
1	4 日 (木) 職員会議 校内研修 22 事例研修		16 日 (火) 職員会議	23 日 (火) 校内研修 23 事前研究会 【大研】	30 日 (火) 校内研修 24 授業研究会 【大研】	

2		6日(火) 校内研修 25 性教育学習会	14日(火) 職員会議	20日(水) 校内研修 26 研究のまとめ	27日(火) 校内研修 27 ゆうチャレンジ分 析・研修視察報告	* 研究起 用の作成
3		6日(火) 職員会議		23日(火) 職員会議 校内研修 28 研究成果・次年度研 究の方向性		

(2) 研修日および研修時間

全体研修は、火曜日に実施する。(15:30~16:40)

各学年部会、研究企画委員会、研究推進委員会等は、

必要に応じて、月・木曜日(16:20~16:40)に実施する。

(3) 授業研究について

大研・・・低・中・高学年部で各1回行う。(全職員で事前研究を実施する)

中研・・・低・中・高学年部で各1回行う。(各学年部で事前研究を実施する)

小研・・・各学年で行う。(各学年の実態に応じ時期を設定し、実施する)

* 少人数担当、専科も授業研を実施し、校長、教頭も積極的に授業に参加する。